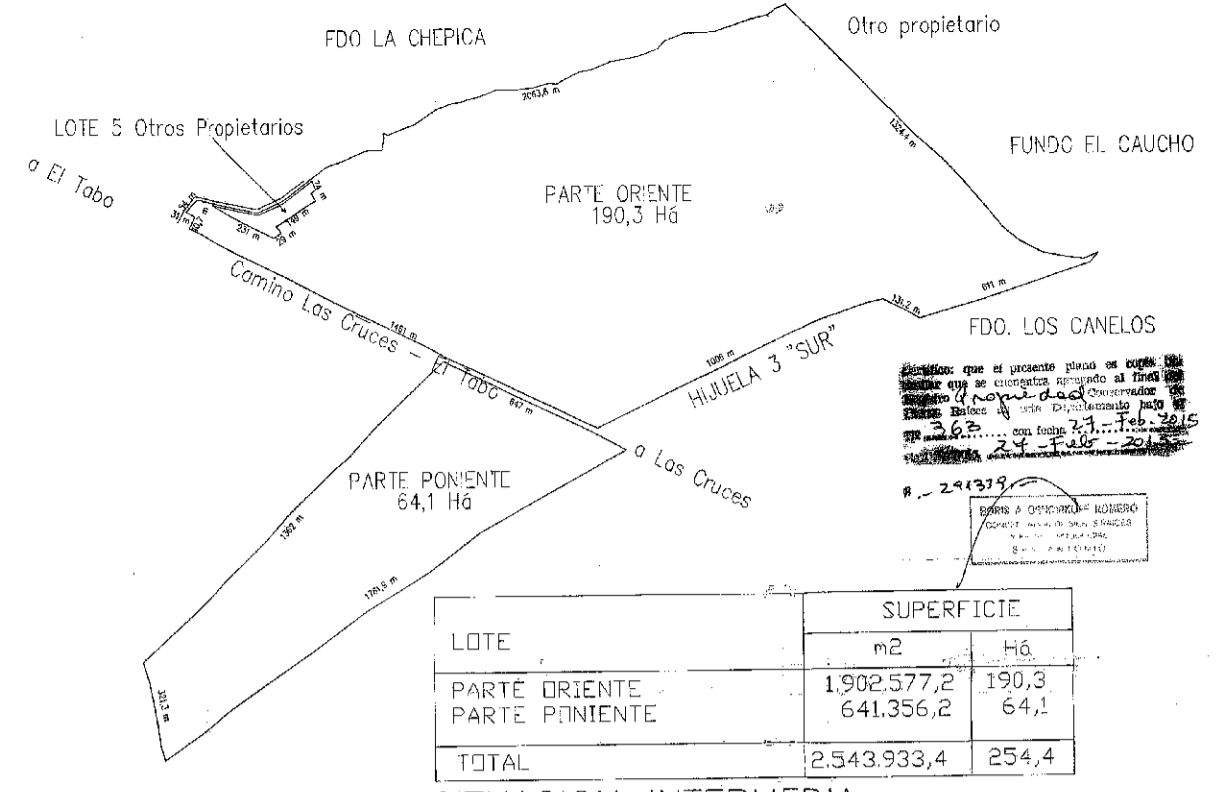


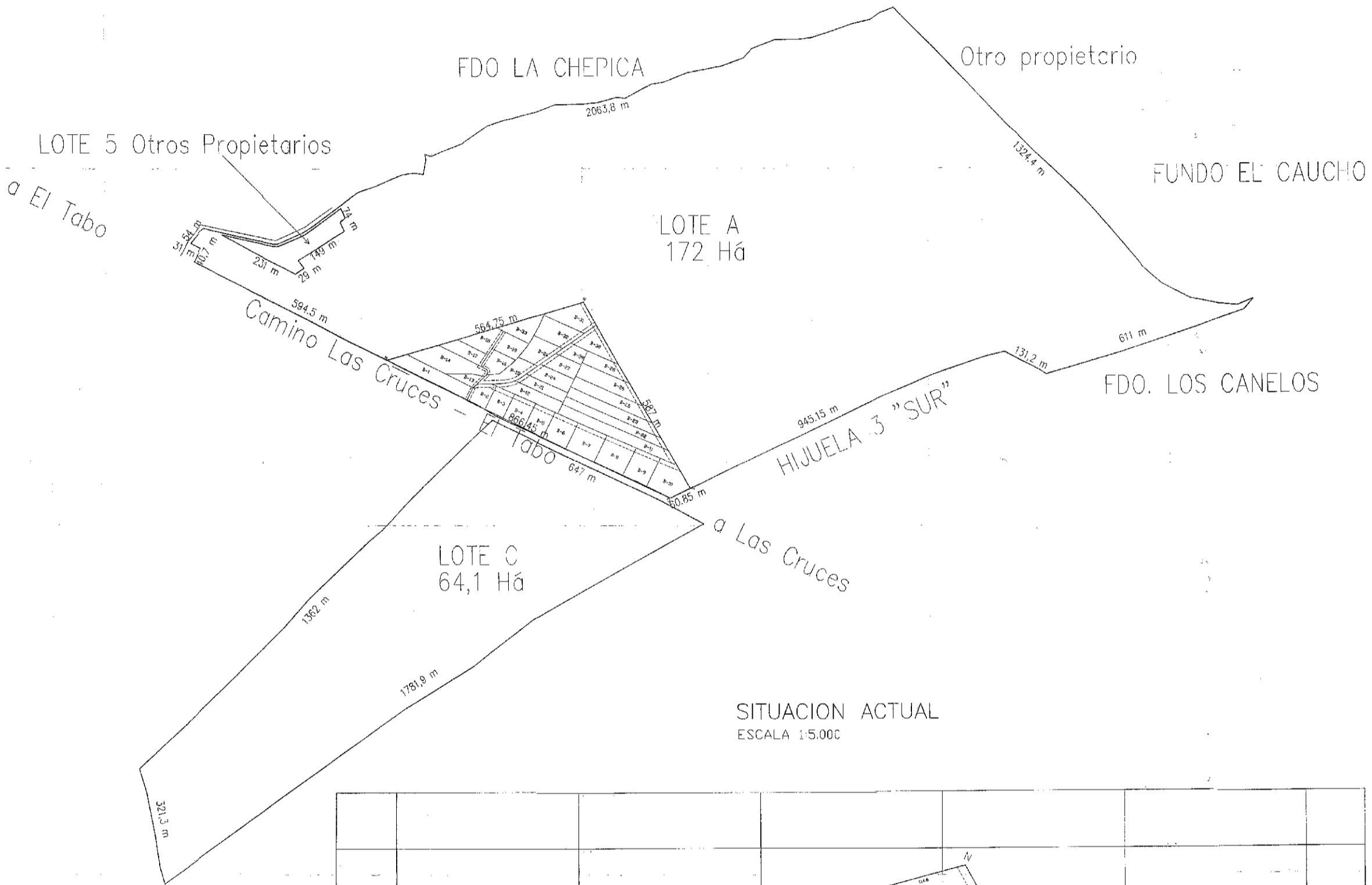
LOTE	SUPERFICIE	
	m ²	Há
HIJUELA 1 NORTE	1.064.104,0	106,4
HIJUELA 2 CENTRAL	769.726,6	77,0
LOTE 2	67.319,2	6,7
LOTE 3	1.427,4	0,1
LOTE 4 o PARTE PONIENTE	641.356,2	64,1
TOTAL	2.543.933,4	254,4

SITUACION ANTERIOR
ESCALA 1:10.000



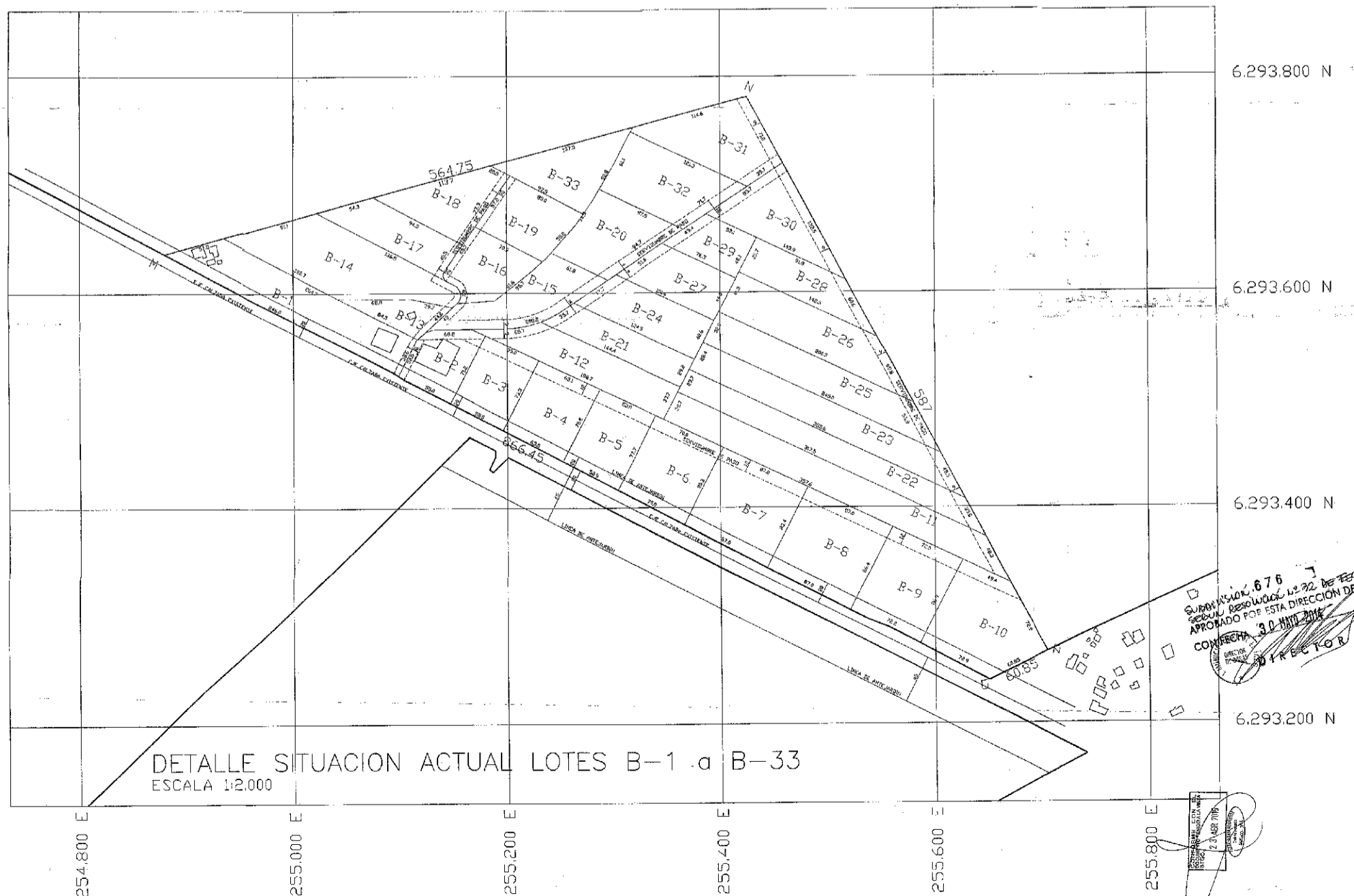
LOTE	SUPERFICIE	
	m ²	Há
PARTE ORIENTE	1.902.577,2	190,3
PARTE PONIENTE	641.356,2	64,1
TOTAL	2.543.933,4	254,4

SITUACION INTERMEDIA
ESCALA 1:10.000



SITUACION ACTUAL
ESCALA 1:5.000

LOTE	SUPERFICIE	
	m ²	Há
A	1.719.797,0	172,0
B-1	8.660,5	0,9
B-2	3.425,8	0,3
B-3	3.980,1	0,4
B-4	4.691,3	0,5
B-5	4.446,9	0,4
B-6	5.533,1	0,6
B-7	7.129,4	0,7
B-8	7.386,0	0,7
B-9	6.217,9	0,6
B-10	7.611,1	0,8
B-11	9.678,7	1,0
B-12	5.689,1	0,6
B-13	2.038,2	0,2
B-14	9.058,0	0,9
B-15	5.130,1	0,5
B-16	3.682,2	0,4
B-17	4.120,3	0,4
B-18	4.407,4	0,4
B-19	4.229,6	0,4
B-20	5.160,9	0,5
B-21	3.917,1	0,4
B-22	7.108,7	0,7
B-23	7.510,7	0,8
B-24	4.594,3	0,5
B-25	7.125,8	0,7
B-26	7.069,2	0,7
B-27	3.906,5	0,4
B-28	4.163,9	0,4
B-29	2.700,3	0,3
B-30	5.260,1	0,5
B-31	6.197,8	0,6
B-32	6.347,4	0,6
B-33	4.508,3	0,5
C	641.356,2	64,1
TOTAL	2.543.935,8	254,4



DETALLE SITUACION ACTUAL LOTES B-1 a B-33
ESCALA 1:2.000

APROBADO POR ESTA DIRECCION DE OBRAS
CORRECCION 30 JUN 2014
F. R. B. C. O. B.